

# 回流焊炉验证

# OvenRIDER® NL 2



如果您需要验证回流焊炉的性能，请看看 ECD 的 OvenRIDER® NL 2\*：

- 维护后 • 生产前 • 采购前 • 维修前 •

无论配置参数如何，回流焊炉怎样指示控制，PCB 板实际经过回流焊炉时的板面温度是显著不同。将各区域温度与热对流效能分开，与此同时检验输送带速度以便实际了解回流焊炉无铅工艺性能的稳定性，以此方式来实现对回流焊炉的验证。

专利的OvenRIDER® 通过回流焊炉时，内裹的 M.O.L.E.® 会收集数据来分析和 SPC 制图。温度传感器与工艺传感器的结合，以测量回流焊炉的性能，提供稳定的数据，用于识别发展趋势和将达到的严重情形。简单的 PCB 温度曲线无法检测到所有微妙变化，但这些微妙变化可对 PCB 生产质量造成重大影响。OvenRIDER 功能具有许多优点，包括检验工艺条件或判断回流焊炉的采购决定。欢迎洽谈，或只需前往购物车，立即提升质量保证。

## 特征：

- 测量回流焊炉真实的性能
- 为操作员提供合格/不合格判断数据
- 一体化设计，方便使用- 减少停工时间
- 用作向新客户销售专业制造能力的工具
- 简洁客观的数据 - 无需解释
- SPC 预测性能 - 减少返修/废料
- CP 和 Cpk - 制程能力指数 - 自动计算

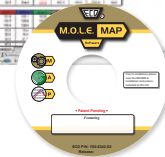
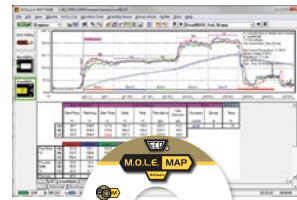
## 优势：

- 以提升经济效益底线从而得到最高效益
- 为客户提供数据证明如何控制SMT焊接制程
- 不用热电偶线来测量回流焊炉的温度曲线，省时省力
- 可运行超过1,000次的测试工具（非标准测试板可比）来监控回流焊炉的稳定性
- 不仅是监控温度还可监控回流焊炉热对流性能和输送带速度

## 系统包括：

- OvenRIDER® NL 2 测试托盘
- M.O.L.E.® MAP 软件
- 启动/分区磁体套件
- 快速参考指南
- 手提箱

用于订购的ECD 编号： E45-6836-15  
(12" 型号)



欧洲，北美和南美  
美国，俄勒冈州，密尔沃基，4287-B SE 国际大道 ECD世界总部  
电话：+1 503 659 6100 | +1 800 323 4548  
传真：+1 503 659 4422  
邮箱：sales@ecd.com | 网址：www.ecd.com/cn



M.O.L.E.® 热量检测器首页

ECD Asia/Pacific  
新加坡  
移动电话：+65 9692 6822  
传真：+65 6241 9890  
邮箱：ecd.asia@ecd.com

# 规格

# OVENRIDER<sup>®</sup> NL2



## 测试托盘传感器

6 個 K 型 ( 工艺和环境 )  
特別限制誤差的K-型热电偶线  
( ± 1.1°C 或 0.4% , 以较大者为 准 )

## 数据获取: SuperM.O.L.E.<sup>®</sup> Gold ( 数据收集 )

数据容量: 9 分 6 秒  
时间精度: ±10 毫秒  
时间分辨率: 0.1 秒  
温度精度: ± 1°C (1.8°F)  
温度分辨率: 0.056°C (0.1°F)  
测量范围: -129°C 至 1300°C (-200°F 至 2372°F)

## 可替换式传感器电池

3.6 V ½ AA 锂电池

## 物理特性

尺寸:  
• 标准宽度: 6.6" (167 mm), 12" (305 mm), 18" (458 mm)  
• 客戶訂制宽度: >6.6" (>167 mm)  
• 高度: 0.8 in.(20.3 mm)  
• 长度: 17.8 in.(452 mm)

重量:  
• 6.6": 3.84 磅 (1742 克)  
• 12": 6.19 磅 (2808 克)  
• 18": 7.8 磅 (3538 克)

## 保证

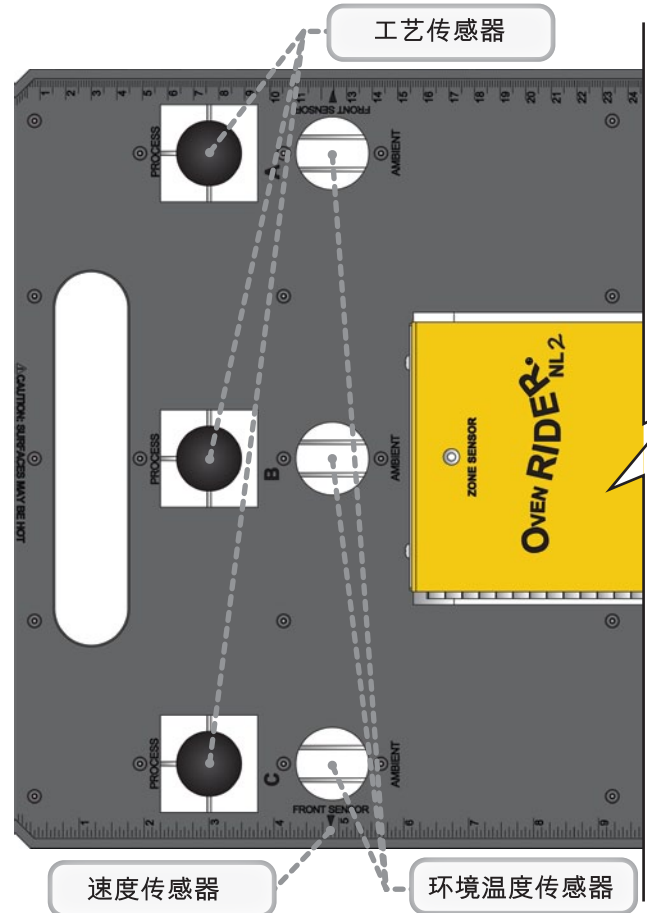
备件和人工 : 1 年

## 网址

[www.ecd.com/cn](http://www.ecd.com/cn)

## 托盘传感器定义

工艺传感器 : 质量圆盘 (左-中-右, 3個)  
用于测量对流效果以将热量均匀地传输至产品。  
以SPC验证每个回流焊炉区中心的 70% 工艺变化的稳定性。  
检测风扇故障、通风口堵塞或回流焊炉错误设置。



环境温度传感器 : 外露的热电偶线 (左-中-右, 3條)  
会对回流焊炉的对流温度做出快速响应。  
以(SPC)验证报告每个炉区的平均值稳定性。  
检测故障加热器或回流焊炉错误设置。

速度传感器 : 前后速度传感器配合安装在导轨的“起动”  
磁体来确定起點和输送带速度。以(SPC)验证输送带速度稳定性。  
检测回流焊炉的错误设置或维护要求。

欧洲, 北美和南美  
美国, 俄勒冈州, 密尔沃基, 4287-B SE 国际大道 ECD世界总部  
电话: +1 503 659 6100 | +1 800 323 4548  
传真: +1 503 659 4422  
邮箱: [sales@ecd.com](mailto:sales@ecd.com) | 网址: [www.ecd.com/cn](http://www.ecd.com/cn)



M.O.L.E.<sup>®</sup> 热量检测器首页

ECD Asia/Pacific  
新加坡  
移动电话: +65 9692 6822  
传真: +65 6241 9890  
邮箱: [ecd.asia@ecd.com](mailto:ecd.asia@ecd.com)